



Co-funded by  
the European Union

1/19

# YUMUŞAK beceriler

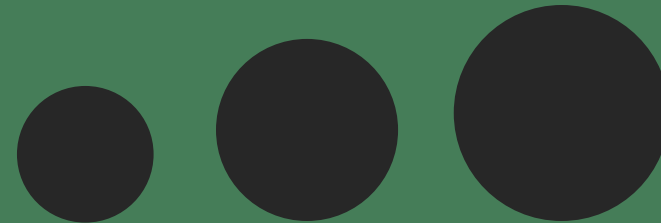
Genç İstihdamı için  
Yumuşak Beceriler

## SORUMLULUK



**SOFT SKILLS  
FOR YOUTH  
EMPLOYMENT**

2022-1-TR01-KA220-YOU-000087078





Co-funded by  
the European Union

2/19

# SORUMLULUK



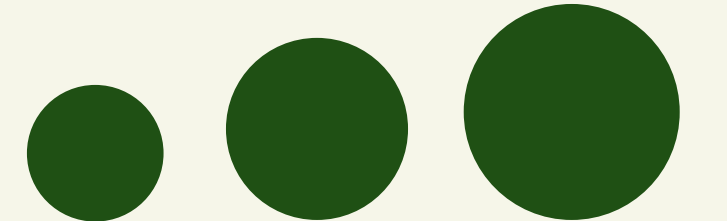
1,5 SAAT



25-30 KATILIMCI



- BEYAZ TAHTA VEYA KEÇELI KALEMLERİN BULUNDUĞU FLIPCHART
- Her katılımcı için yapışkan notlar ve kalemler
- Dizin kartları veya küçük kağıt parçaları
- Küçük ödülleri veya ödülleri (isteğe bağlı)





# EĞİTİMİN AMACI



- **KATILIMCILARIN SORUMLULUĞU BENİMSEMENİN ÖNEMİNİ ANLAMALARINA YARDIMCI OLMAK**
- **Kişisel ve profesyonel yaşamlarında daha hesap verebilir olmaları için onlara pratik stratejiler sunmak.**

# TANIM (20 DAKIKA)



Co-funded by  
the European Union

4/19

SORUMLULUK

NASIL ANLIYORSUN

SORUMLULUK

??????





## SORUMLULUK

Bir sosyal beceri olarak sorumluluk, bir bireyin yükümlülüklerini, görevlerini ve taahhütlerini güvenilir ve inanılır bir şekilde yerine getirme becerisini ifade eder. Kişinin eylemlerini sahiplenmesini ve hem olumlu hem de olumsuz sonuçlardan sorumlu olmasını içerir. Güçlü bir sorumluluk duygusuna sahip bir kişi, son teslim tarihlerine uyma, anlaşmalara uyma ve verilen sözleri yerine getirme konusunda proaktiftir.

Profesyonel bağlamda, bir sosyal beceri olarak sorumluluk, güvenilir olmayı, inisiyatif göstermeyi ve sürekli denetim olmadan görevleri üstlenmeyi içerir. Bu beceri sadece verilen işi tamamlamakla ilgili değil, aynı zamanda kişinin eylemlerinin bir ekip, proje veya kuruluş üzerindeki daha geniş etkisinin farkında olmasıyla da ilgilidir. Yüksek düzeyde sorumluluk sahibi bireyler genellikle olumlu ve üretken bir çalışma ortamına katkıda bulunan güvenilir ekip üyeleri olarak görülürler.





Bir sosyal beceri olarak sorumluluk, iş yerinin ötesine uzanır ve kişisel ilişkilerde ve hayatın çeşitli yönlerinde değerli olabilir. Görev duygusu, dürüstlük ve etik davranışa bağlılık içerir. Genel olarak, sorumluluğu bir sosyal beceri olarak geliştirmek, güven inşa etmeye, iyi ilişkiler sürdürmeye ve uzun vadeli başarıya ulaşmaya katkıda bulunduğundan kişisel ve profesyonel gelişim için çok önemlidir.



# FARKLI ALANLARDAKI FAYDALAR



Co-funded by  
the European Union

7/19

## Kişisel İlişkiler

**Güven ve Saygı:** Sorumluluk, olgunluk ve eylemlerin başkaları üzerindeki etkisine dair anlayış sergileyerek güven ve saygı oluşturur.

**Çatışma Çözümü:** Sorumlu bireyler çatışmaları etkili bir şekilde ele alır, hataları kabul eder ve çözümler için çalışır.

**Güvenilirlik:** Sorumluluk sahibi olmak sizi güvenilir bir ortak, arkadaş veya aile üyesi yapar ve güvenilirliği teşvik eder.

## İş

**Profesyonel İtibar:** İşverenler sonuç veren çalışanlara değer verdiğinden, sorumluluk güçlü bir mesleki itibar için çok önemlidir.

**Kariyer Gelişimi:** İşverenler sorumlulukları artan kişilere güvendiğinden, sorumluluk göstermek kariyerde ilerleme fırsatlarına yol açar.

**Ekip çalışması:** Sorumlu ekip üyeleri, işbirliğini ve hedefe ulaşmayı teşvik ederek ekip etkinliğine olumlu katkıda bulunur.

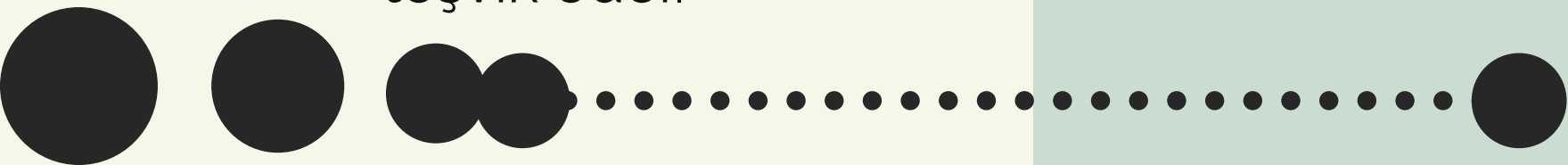
## Topluluk

**Toplumsal Katkı:** Sorumlu bireyler, gönüllülük ve liderlik rolleri aracılığıyla toplumlara olumlu katkıda bulunur.

**Sivil Katılım:** Sorumlu vatandaşlar, tartışmalara katılarak ve olumlu değişimi teşvik ederek toplum sorunlarıyla aktif bir şekilde ilgilenir.

**Rol Modelliği:** Sorumluluk sahibi bireyler olumlu rol modelleri olarak başkalarına sorumluluk alma ve kolektif refaha katkıda bulunma konusunda ilham verirler.

**Toplumsal Güven:** Sorumlu topluluklar güven ve uyumu teşvik ederek destekleyici ve dirençli bir ortam yaratır.







# SÜPER KAHRAMAN SORUMLULUK HARİTASI

Süper Kahraman Sorumluluk Haritası", süper kahramanlara atfedilenlere benzer şekilde, bireylerde belirli niteliklerin ve sorumlulukların önemini vurgulamanın metaforik veya yaratıcı bir yoludur. Yumuşak beceriler, işyeri de dahil olmak üzere hayatın çeşitli yönlerinde değerli olan teknik olmayan, kişilerarası ve iletişim becerileridir.





# SÜPER KAHRAMAN METAFORU



Co-funded by  
the European Union

9/19

**Nitelikler ve Özellikler** - süper kahramanlar genellikle liderlik, empati, esneklik ve problem çözme becerileri gibi niteliklerle ilişkilendirilir. Bu metaforu sosyal becerilere uygulamak, bireylerin kişisel ve profesyonel yaşamlarında bu nitelikleri somutlaştırmak için çaba göstermeleri gerektiğini göstermektedir.

**Sorumluluk** - süper kahramanlar genellikle yeteneklerini daha büyük bir iyilik için kullanma konusunda bir görev ve sorumluluk duygusuna sahiptir. Benzer şekilde, bireyler eylemlerinin sorumluluğunu almaya ve çevrelerine olumlu katkıda bulunmaya teşvik edilir.



# BU BECERİ NASIL GELİŞTİRİLİR



Co-funded by  
the European Union

10/19

**İletişim** - Etkili iletişim önemli bir sosyal beceridir. Bireyler, tıpkı niyetlerini ve planlarını başkalarına ileten süper kahramanlar gibi açık ve kendinden emin bir şekilde iletişim kurmaya teşvik edilebilir.



**Ekip çalışması** - İşbirliği bir diğer önemli sosyal beceridir. Süper kahramanlar ortak hedeflere ulaşmak için genellikle ekipler halinde çalışır ve gerçek hayattaki durumlarda ekip çalışmasının önemini vurgular.



**Uyarlanabilirlik** - Süper kahramanlar sıklıkla beklenmedik zorluklarla karşılaşır ve bu da hızlı bir şekilde adapte olmalarını gerektirir. Uyum yeteneğini bir sosyal beceri olarak geliştirmek, iş ve yaşamın sürekli değişen dinamiklerini yönlendirmek için çok önemlidir.





# BU BECERİ NASIL GELİŞTİRİLİR

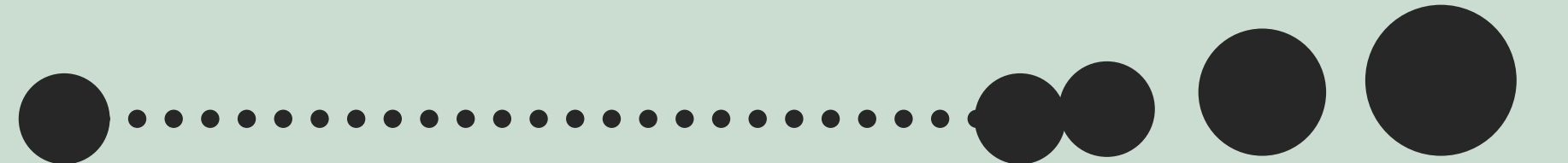
- **Empati** - Birçok süper kahraman başkalarına karşı empati gösterir, farklı bakış açılarını anlar ve onlarla bağlantı kurar. Empati gibi sosyal beceriler güçlü ilişkiler kurmaya ve kişiler arası etkili iletişime katkıda bulunur.
- **Liderlik** - Süper kahramanların örnek teşkil ederek, zor kararlar vererek ve başkalarına ilham vererek sergilediği liderlik becerileri, çeşitli rollerdeki bireyler için temel sosyal becerilerdir.
- **Problem Çözme** - Süper kahramanlar karmaşık problemleri çözme yetenekleriyle tanınırlar. Benzer şekilde, güçlü problem çözme becerilerine sahip bireyler zorlukların üstesinden etkili bir şekilde gelebilir.





# BU BECERİ NASIL GELİŞTİRİLİR

**Sorumluluk Haritalama** - bu husus, çeşitli sorumluluklar veya rollerle uyumlu belirli sosyal becerilerin tanımlanmasını içerebilir. Örneğin, iletişim becerilerinin müşteri etkileşimlerindeki sorumluluklarla veya ekip çalışması becerilerinin işbirliğine dayalı projelerle eşleştirilmesi.



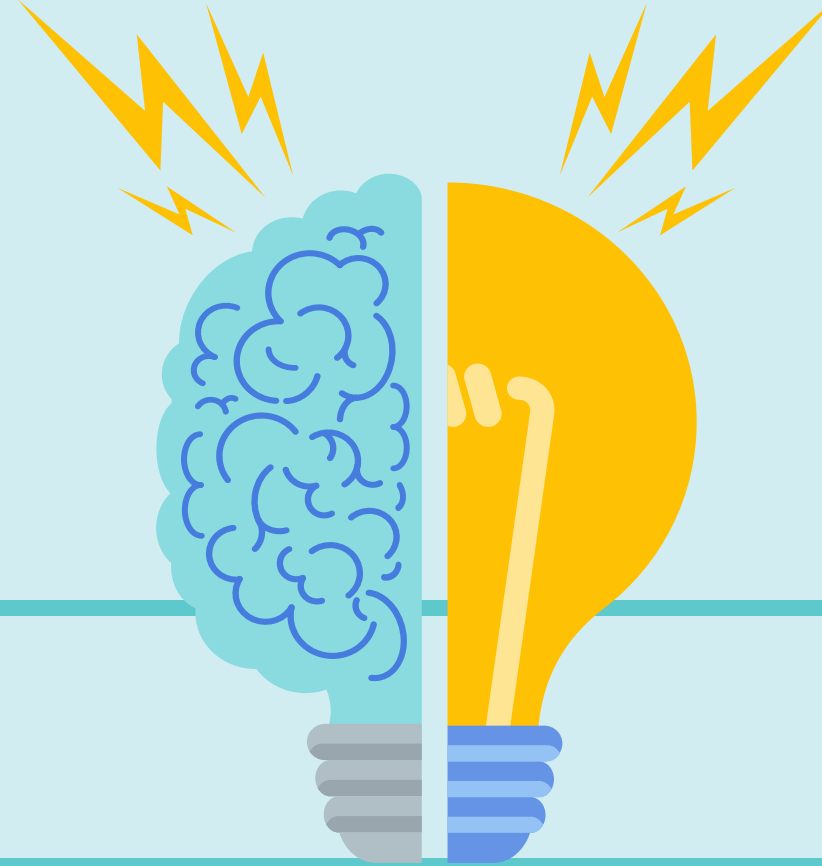
# BENİM SÜPER KAHRAMANIM

## (40 DAKİKA)



Co-funded by  
the European Union

create



### ADIM 1

Oluştur  
senin süper  
kahramanın

### ADIM 2

Beyin fırtınası  
yapın ve  
nitelikleri  
yazın

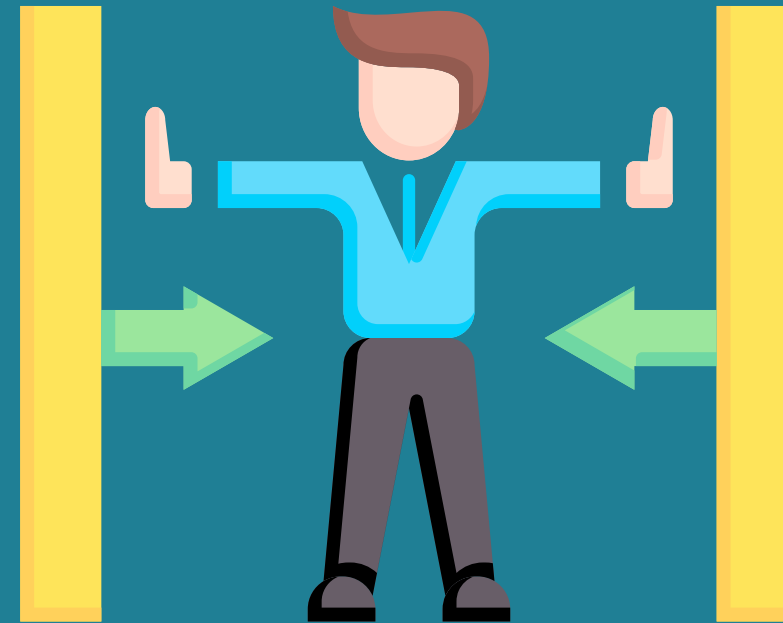
### ADIM 3

Seçtiğiniz kişiyi siz  
yapan nitelikleri  
veya süper güçleri  
yazın

# SORUMLULUK ZORLUKLARI (25 DAKİKA)



**ŞU ANDA KARŞILAŞTIĞINIZ VEYA GEÇMİŞTE  
KARŞILAŞTIĞINIZ KİŞİSEL SORUMLULUKLA  
İLGİLİ BİR ZORLUĞU YAZIN.**





# FARKLI SORUMLULUK ZORLUKLARI INSANLARIN HAYATLARININ ÇEŞİTLİ YÖNLERİNDE: (25 DAKİKA)



Co-funded by  
the European Union

- ZAMAN YÖNETİMİ
- İŞ-YAŞAM DENGESİ
- MALİ SORUMLULUK
- SAĞLIK VE ESENLIK
- İLETİŞİM ZORLUKLARI
- GÖREV DELEGASYONU
- ERTELEME
- SINIRLARIN BELİRLENMESİ
- KARIYER GELİŞİMİ
- EBEVEYNLİK ZORLUKLARI
- KİŞİSEL GELİŞİM
- TEKNOLOJİ DİKKAT DAĞITICILARI:
- AİLE SORUMLULUKLARI
- GÖNÜLLÜ VEYA TOPLUMSAL KATILIM
- ÇEVRESEL SORUMLULUK
- STRES YÖNETİMİ
- EĞİTİM ARAYIŞLARI

BAHSİ GEÇEN ZORLUKLAR ÇEŞİTLİDİR VE BİREYSEL KOŞULLARA BAĞLI OLARAK DEĞİŞEBİLİR. ETKİLİ STRATEJILER GELİŞTİRMEK, EYLEM PLANLARI OLUŞTURMAK VE GEREKTİĞİNDE DESTEK ARAMAK, BİREYLERİN SORUMLULUKLA İLGİLİ BU ZORLUKLARI DAHA BAŞARILI BİR ŞEKİLDE AŞMALARINA YARDIMCI OLABİLİR.



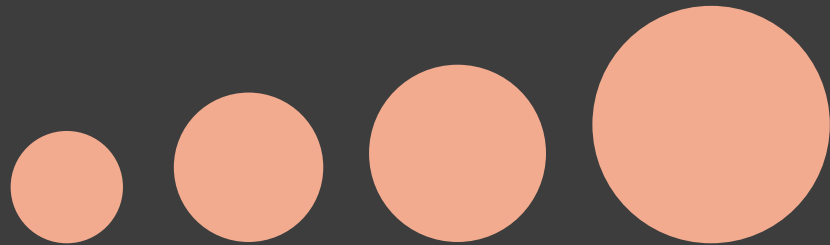
# SORUMLULUK EYLEM PLANI

## (15 DAKİKA)



**Yaşamınızda daha fazla hesap verebilir olmak istediğiniz belirli alanları düşünün ve değerlendirin.**

- Bireysel olarak, bu alanlarda sorumluluğu benimsemek için atabileceğiniz üç eyleme geçirilebilir adımı yazarak bir "Hesap Verebilirlik Eylem Planı" oluşturun.
- Bir sonraki slaytta rehberlik ve örnekler sunuyoruz
- Planınızı yazın ve her gün geliştirin





# TOPARLAMA VE DÜŞÜNME

## (5 DAKIKA)

Eđitimde ele alınan kilit noktaları özetleyin ve sorumluluđu benimsemenin önemini vurgulayın.

Öğrendikleriniz üzerinde kısaca düşünün ve ileride daha sorumlu olmak için verdiğiniz bir taahhüdü paylaşın.

# TEORİYİ NEREDE BULABİLİRİM?

## Faydalı bağlantılar



### Alıntı1

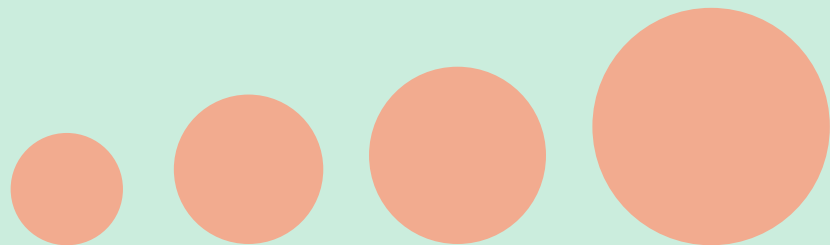
<https://www.goodreads.com/quotes/tag/responsibilit>

### Sorumluluğun önemi

<https://www.minimalismmadesimple.com/home/accept-responsibility/>

### Pratik stratejiler

<https://www.mentaltoughness.partners/your-mindset-is-your-responsibility/>



# REFERANSLA



Co-funded by  
the European Union

19/19

## R

- "Etkili İnsanların 7 Alışkanlığı" Stephen R. Covey 1989 Free Press
- "Aşırı Sahiplenme: ABD Donanma SEAL'leri Nasıl Liderlik Ediyor ve Kazanıyor?" Jocko Willink, Leif Babin 2015 St. Martin's Press
- "Zihniyet: Başarının Yeni Psikolojisi" Carol S. Dweck 2006 Random House
- "Alışkanlığın Gücü: Hayatta ve İş Hayatında Yaptıklarımızı Neden Yaparız?" Charles Duhigg 2012 Random House
- "Liderler En Son Yer: Neden Bazı Ekipler Bir Araya Gelirken Diğerleri Gelemez?" Simon Sinek 2014 Portföyü





# SOFT SKILLS FOR YOUTH EMPLOYMENT

2022-1-TR01-KA220-YOU-000087078

Avrupa Birliđi tarafından finanse edilmektedir. Ancak ifade edilen görüř ve düřünceler sadece yazar(lar)a aittir ve Avrupa Birliđi veya Avrupa Eđitim ve Kültür Yürütme Ajansı'nın (EACEA) görüřlerini yansıtmak zorunda deđildir. Ne Avrupa Birliđi ne de EACEA bunlardan sorumlu tutulamaz.



Co-funded by  
the European Union