



Co-funded by
the European Union

1/18

YUMUŞAK

beceriler

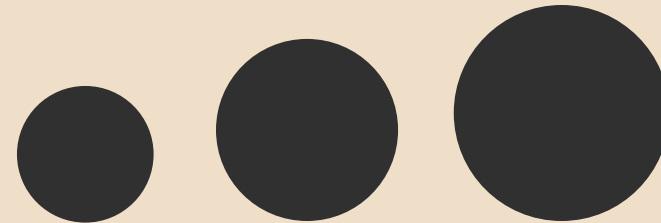
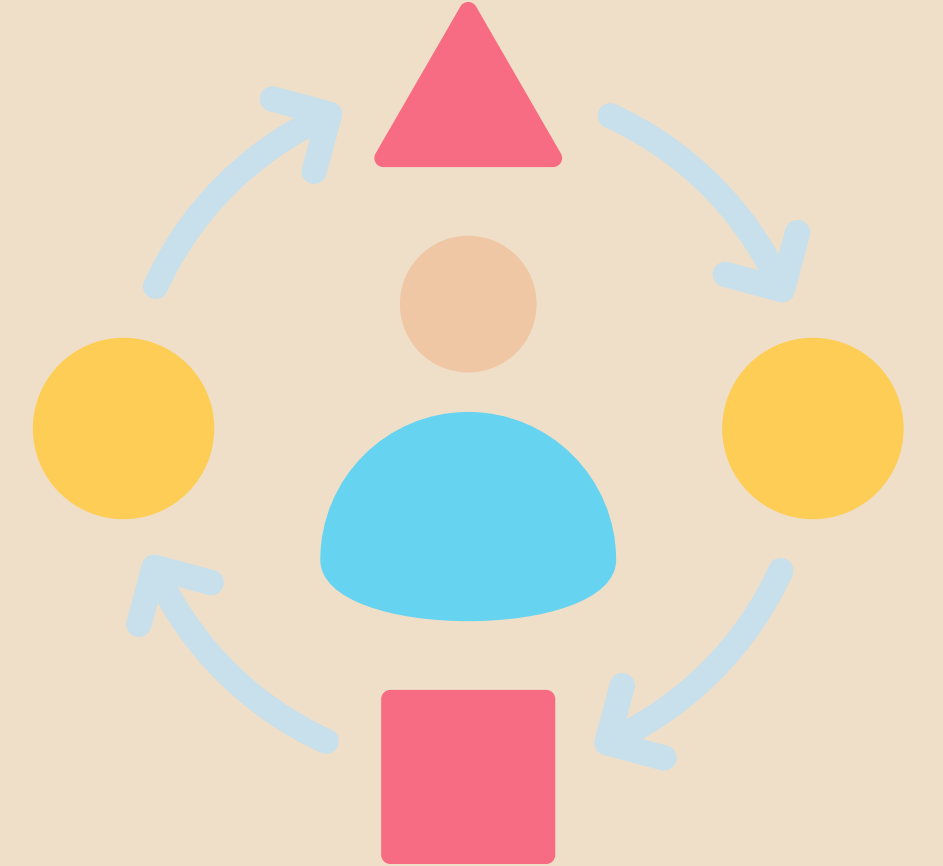
GENÇ İSTİHDAMI İÇİN
YUMUŞAK BECERİLER

ADAPTASYON



**SOFT SKILLS
FOR YOUTH
EMPLOYMENT**

2022-1-TR01-KA220-YOU-000087078





Adaptasyon



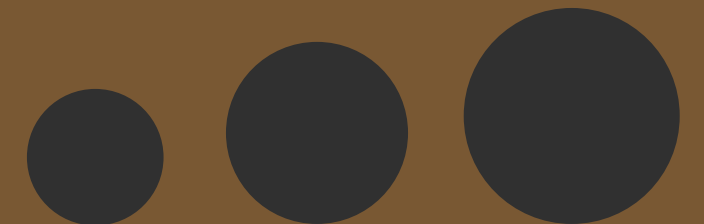
1,5 SAAT



25-30 KATILIMCI



- FLIPCHART KAĞIDI VE KEÇELI KALEMLER.
- YAPIŞKAN NOTLAR.
- RENKLI KALEMLER VEYA KEÇELI KALEMLER.
- DİZİN KARTLARI.
- FARKLI SENARYOLARIN ÇIKTILARI (ADAPTASYONLA İLGİLİ) BİR GRUP ETKİNLİĞİ VEYA BİREYSEL ÇALIŞMA İÇİN.
- KAZANAN TAKIM İÇİN KÜÇÜK ÖDÜLLER VEYA ÖDÜLLER.





Eđitimin Amacı

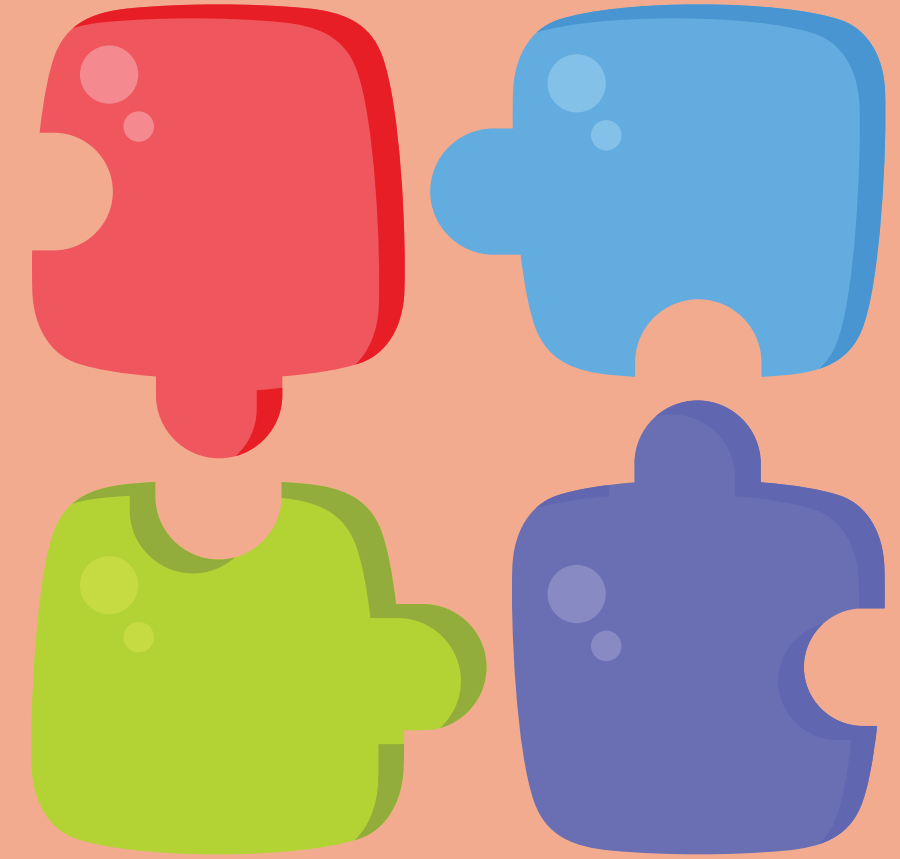


- ADAPTASYON KAVRAMINI VE ÖNEMINI ANLAMAK.
- Çeşitli alanlardaki farklı adaptasyon örneklerini keşfedin.
- Yaratıcı düşünme ve problem çözme becerilerini teşvik edin.
- Katılımcıları kişisel adaptasyon deneyimleri üzerine düşünmeye teşvik edin.
- Ekip çalışmasını ve işbirliğini teşvik edin.



Adaptasyon

Uyum yeteneđi, bir kiřinin evresiyle birlikte deđiřme ve yeni senaryolarda bařarılı olma kapasitesini tanımlayan yumuřak bir beceridir. Deneyimlerden ğrenmeyi, yeni kavramlara aık kalmayı ve belirsizliđi ustalıkla ele almayı gerektirir. Uyum yeteneđi yksek bir birey, eřitli mesleki ve kiřisel bađlamalarda esnek ve beceriklidir ünkü deđiřen kořulların taleplerini karřılamak iin yaklařımlarını, tekniklerini veya bakıř aılarını hızla ayarlayabilirler.





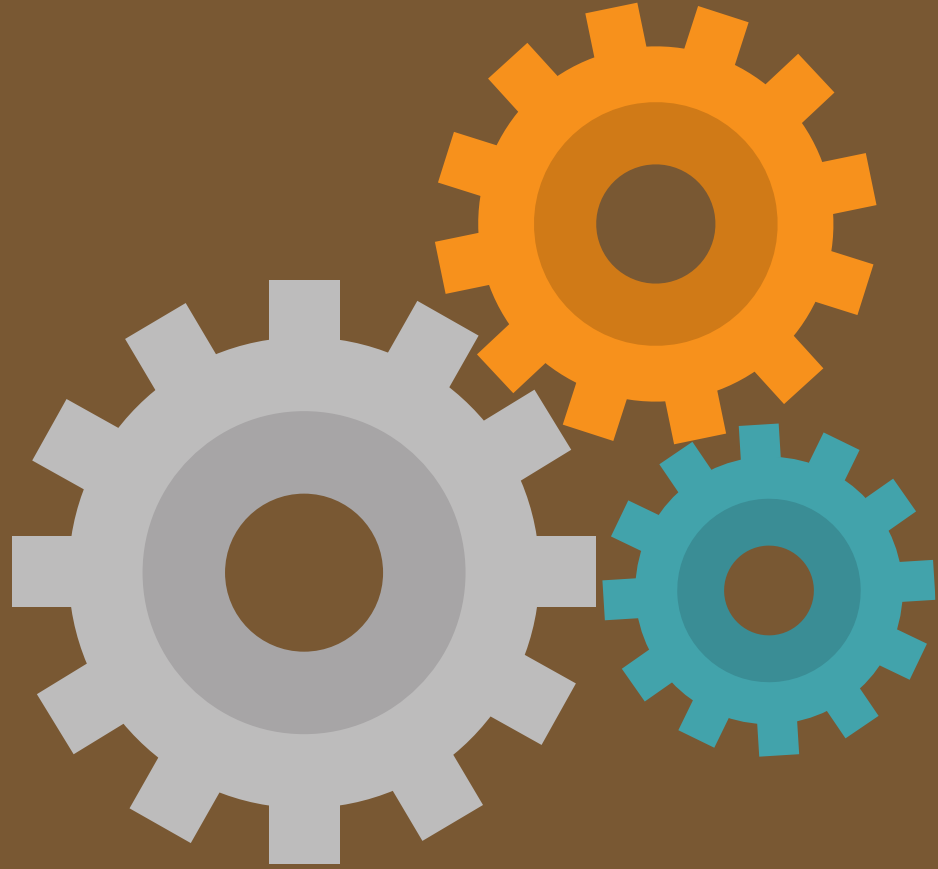
Kişisel Gelişim:

UYUM YETENEĞİ VE BAŞA ÇIKMA MEKANİZMALARI

- Uyarlanabilirlik Unsuru - ilişki veya yaşam senaryosu değişiklikleri gibi kişisel engellerle başa çıkarken başa çıkma stratejileri ve esneklik gereklidir.
- Önem - Uyum sağlayabilmek, insanların hayatın iniş çıkışlarıyla başa çıkabilmelerini, engellerin üstesinden gelebilmelerini ve daha güçlü olmalarını sağlar.

BILGI EDİNME VE BECERİ GELİŞTİRME

- Esneklik Unsuru - yeni ilgi alanları edinmek, yeni beceriler öğrenmek ve hobileri benimsemek, yeni durumlara uyum sağlamayı gerektirir.
- Adaptasyon yoluyla çeşitli beceri ve bilgilerin edinilmesi, sürekli bir öğrenme zihniyetini ve kişisel gelişimi teşvik eder. Bu nedenle uyum yeteneği önemli görülmektedir.





Kişisel Gelişim:

KIŞILERARASI İLİŞKİLERDE UYUM YETENEĞİ

- KIŞILAR ARASINDA İLİŞKİLERDE FARKLI BAKIŞ AÇILARINI TANIMAK VE DİKKATE ALMAK İÇİN UYUM YETENEĞİ GEREKLİDİR.
- ÖNEM - UYUM SAĞLAMA BECERİSİNE SAHİP OLMAK EMPATİ, İLETİŞİM VE ÇATIŞMA ÇÖZÜMÜNÜ GELİŞTİRİR VE BUNLARIN HEPSİ DAHA MUTLU VE TATMIN EDİCİ İLİŞKİLERE YOL AÇAR.

İNANÇ VE DEĞERLERDEKİ DEĞİŞİMLERİ KABUL ETMEK

- ESNEKLİK YÖNÜ - İNSANLAR OLGUNLAŞTIKÇA VE DEĞİŞTİKÇE YENİ BAKIŞ AÇILARINA UYUM SAĞLAMAK İÇİN DEĞERLERİNİ VE FIKIRLERİNİ DEĞİŞTİRMELERİ GEREKEBİLİR.
- ÖNEMİ - ESNEK BİR ZİHNİYET, DEĞİŞEN DEĞERLERİ VE FIKIRLERİ KABUL ETMEYİ VE BÜNYESİNE KATMAYI KOLAYLAŞTIRARAK İNSANI GELİŞİMİ TEŞVİK EDER.





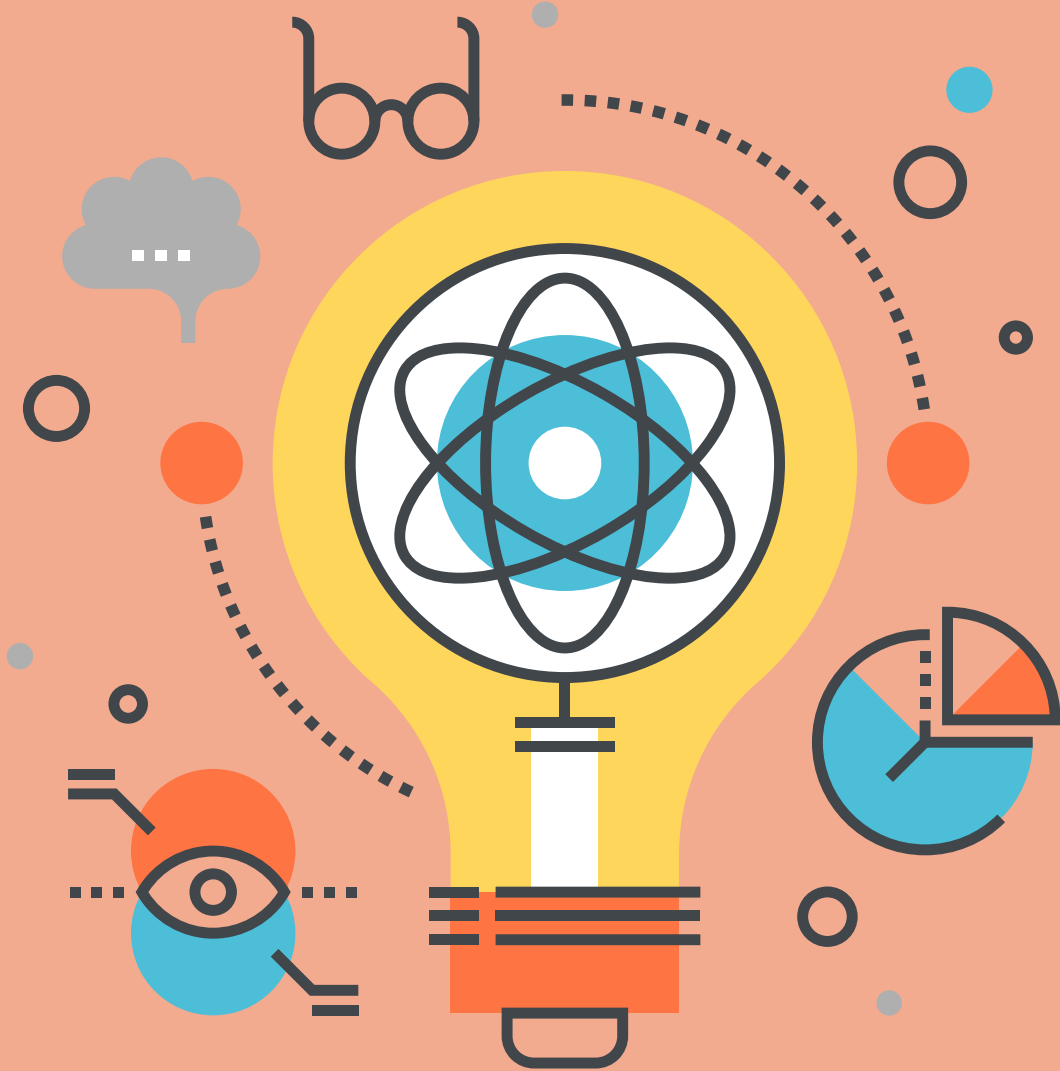
Profesyonel Gelişim:

KARIYERDE YÜKSELME

- Uyarlanabilirlik - işyeri sürekli değiştiğinden, en son teknolojik gelişmelere ve iş trendlerine ayak uydurabilen kişiler işlerinde başarılı olma eğilimindedir.
- Önem - yeni görevler üstlenmek, mesleğinizde ilerlemek ve ilgili olmak, uyum sağlama kapasitenize bağlıdır.

YENİLİKÇİLİK VE PROBLEM ÇÖZME

- Taktikleri ve yaklaşımları ayarlama kapasitesi, işteki engellerin üstesinden gelmek için gerekli bir beceridir.
- Uygunluk: Esnek çalışanlar, şirketlerinin gelişmesine ve başarılı olmasına yardımcı olan yeni fikirler üretme ve sorunları ele alma konusunda mükemmeldir.





LİDERLİĞİN GELİŞTİRİLMESİ

- UYARLANABİLİRLİK YÖNÜ: UYARLANABİLİR LİDERLER DEĞİŞİM DÖNEMLERİNDE EKİPLERİNİ YÖNETMELİDİR.
- ÖNEM: UYUM SAĞLAYABİLEN LİDERLER ÖZGÜVENİ TEŞVİK EDER, OLUMLU BİR ÇALIŞMA ORTAMI GELİŞTİRİR VE EKİP ÜYELERİNİN PROFESYONEL GELİŞİMİNE YARDIMCI OLUR.

GÖREV VE POZİSYONLARDA UYARLANABİLİRLİK

- UYARLANABİLİRLİK YÖNÜ: DEĞİŞEN POZİSYONLAR VE SORUMLULUKLAR KARIYER YOLLARININ ORTAK BİR PARÇASIDIR.
- ALAKA: UYUM SAĞLAYABİLEN PROFESYONELLER YENİ ZORLUKLARI ÜSTLENMEYE, YENİ BECERİ SETLERİ GELİŞTİRMEYE VE KARIYERLERİNDE İLERLEMeye DAHA İSTEKLİDİRLER.

BAŞARILI İŞBİRLİĞİ

- UYARLANABİLİRLİK: FARKLI EKİPLERDE ÇALIŞIRKEN ÇEŞİTLİ ÇALIŞMA TARZLARINA VE YÖNTEMLERİNE UYUM SAĞLAMA BECERİSİ GEREKLİDİR.
- ALAKA: ESNEK ÇALIŞANLAR BAŞKALARIYLA İŞBİRLİĞİ YAPMA, CANLI VE YARATICI BİR ÇALIŞMA ORTAMI OLUŞTURMA VE EKİP HALİNDE ÇALIŞMA KONUSUNDA MÜKEMMELDİR.



Senaryolar

- Her istasyon, beyin fırtınası yapmayı ve tanımlanan ortamda hayatta kalmanıza ve gelişmenize yardımcı olacak en az üç benzersiz adaptasyon bulmayı gerektirir.
- 5-7 dakika boyunca beyin fırtınası yapın ve uyarlamalarınızı bir kağıda veya yapışkan notlara yazın.
- Başka bir istasyon seçin ve beyin fırtınası sürecini bu yeni ortam için tekrarlayın.
- Tüm istasyonları ziyaret edene kadar devam edin.



Co-funded by
the European Union

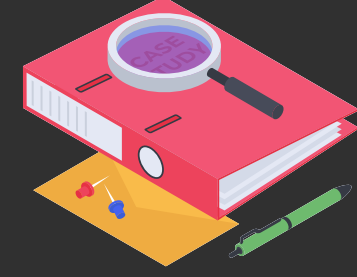
9/18



Senaryolar (40 dakika)



Co-funded by
the European Union



ARKTİK TUNDRA HAYATTA KALMA İSTASYONU

Bir kar yağışının ardından kendinizi Arktik Tundra'da mahsur kalmış olarak buluyorsunuz. Donma noktasının çok altındaki sıcaklıklar, az gün ışığı ve çok az erzak içeren zorlu çevreye nasıl uyum sağlayacağınızı öğrenmeniz gerekiyor. Bu dondurucu ortamda yiyecek, barınak ve sıcak kalmanın bir yolunu bulmayı düşünün.

DERİN DENİZ ARAŞTIRMA İSTASYONU

Bir su altı keşif ekibinin üyesi olarak, ışığın görünmediği son derece derin yerlere gidiyorsunuz. Aşırı basınç, zifiri karanlık ve zayıf görüş zorlu engeller oluşturuyor. Derin sularda keşif, yön bulma ve araştırma yapmak için fikirler üretmek sizin göreviniz.

Senaryolar (40 dakika)



Co-funded by
the European Union



BİR ÇÖL GÖÇEBESİ OLARAK DENEYİM

Kendinizi aşırı sıcak, az sayıda su kaynağı ve uçsuz bucaksız kum tepelerinin bulunduğu geniş bir çölde mahsur kalmış olarak hayal edin. Bu zorlu ortamda hayatta kalmak ve gelişmek için planlar yapmanız gerekecek. Nasıl barınak bulacağınızı veya yapacağınızı, suyu nasıl güvence altına alacağınızı ve güneş ışınlarından nasıl korunacağınızı düşünün.

ORMANDA HAYATTA KALMAK

Çeşitli vahşi yaşam, ağır bitki örtüsü ve düzensiz hava koşullarıyla mücadele etmeniz gereken yoğun bir ormanın kalbindesiniz. Amacınız, güvenli ve verimli navigasyon, ormana özgü tehlikelere karşı savunma ve güvenilir bir gıda kaynağı oluşturmak için planlar yapmak ve uygulamaya koymaktır.

Senaryolar (40 dakika)



Co-funded by
the European Union



KENTSEL ŐEHİR DİRENÇ MERKEZİ

Hızlı tempolu, kalabalık ve kirlili bir metropol yaşamına uyum sağlamanın özel zorlukları vardır. Őehir yaşamının zorluklarına uyum sağlama, atık yönetimi, çevre dostu ulaşım ve metropol ortamında ruh sağlığını koruma gibi sorunlarla başa çıkma stratejilerini düşünün.

UZAY İSTASYONUNDA YAŐAM

Bir uzay istasyonu mürettebatının üyesi olarak yalnızlığı, kıt malzemeleri ve mikro yerçekimini deneyimliyorsunuz. Göreviniz, yapay yerçekimi üretmek, kapalı devre yaşam destek sistemleri inşa etmek ve uzun süreli uzay uçuşunun psikolojik etkileriyle başa çıkmak gibi şeyleri dikkate alarak uzayda yaşamaya uyum sağlamak için fikirler üretmektir.



Co-funded by
the European Union

13/18

Doğada ve Bilimde Adaptasyon

DOĞADA ADAPTASYON

Resimlere bir göz atın ve soruları yanıtlamaya çalışın:

- Bu örneklerde hangi özel uyarlamaları fark ettiniz?
- Bu adaptasyonlar organizmaların veya sistemlerin gelişmesine nasıl yardımcı olur?
- Doğada veya bilimde başka adaptasyon örnekleri düşünebiliyor musunuz?



Kutup tavşanı



Fener Balığı



Viceroy (*Limenitis archippus*)



Biberli
GÜVE



Co-funded by
the European Union

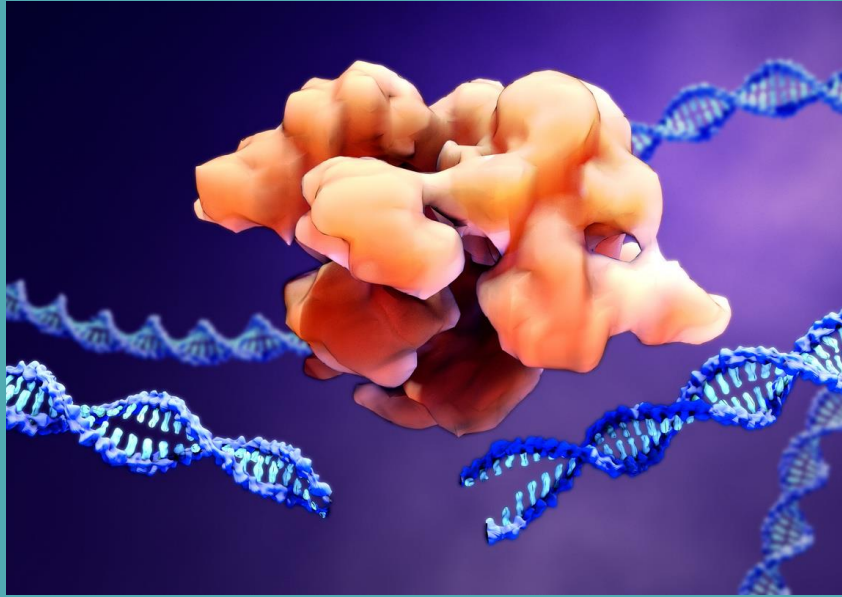
Bilimsel Buluşlar

14/18

BİLİMSEL ATILIMLAR

Resimlere bir göz atın ve soruları yanıtlamaya çalışın:

- Bu örneklerde hangi özel uyarlamaları fark ettiniz?
- Bu adaptasyonlar organizmaların veya sistemlerin gelişmesine nasıl yardımcı olur?
- Doğada veya bilimde başka adaptasyon örnekleri düşünebiliyor musunuz?



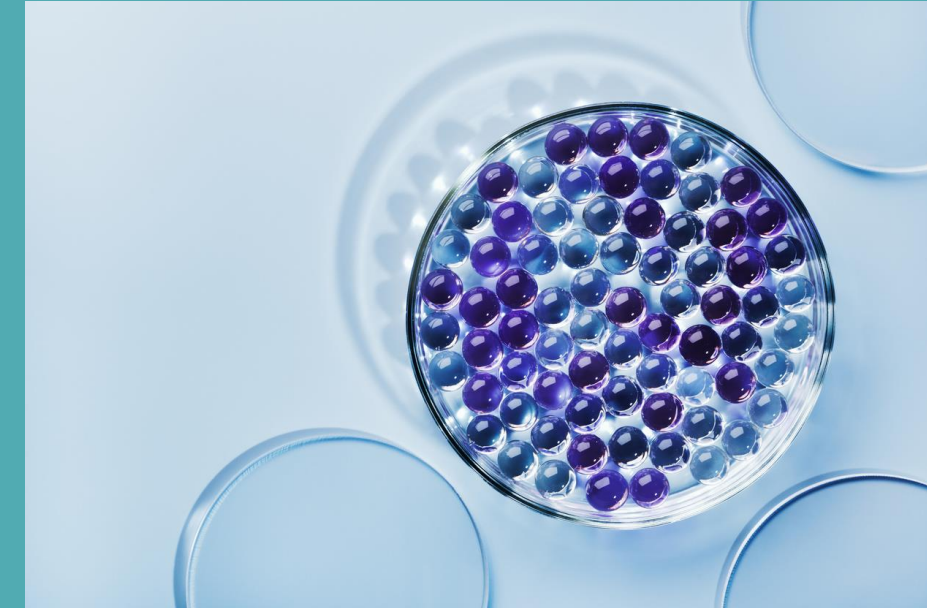
CRISPR-Cas9



Kuantum teknolojisi



Mars Rover Azmi



Lipozomal ilaç dağıtımı



Kişisel Adaptasyon Hikayeler

- yapışkan notlar ve renkli kalemler/işaretleyiciler dağıtın
- Kişisel adaptasyon deneyimleri üzerine düşünün ve yapışkan notlara kısa bir hikaye veya örnek yazın.
- yapışkan notları toplayın
- daha iyi uyum sağlamak için farklı çözümler seçip seçmeyeceğinizi düşünün



SONUÇ VE TOPARLAMA (10 DAKİKA)



Eđitimden ıkardıđınız temel sonuları zetleyin.

Adaptasyonun deđerinin vurgulanması

ADAPTASYON - KULLANIŞLI LİNKLER



Co-funded by
the European Union

[İşyerinde Uyumluluk Nasıl Gösterilir](https://peopledynamics.co/how-to-demonstrate-your-adaptability-at-work/) - <https://peopledynamics.co/how-to-demonstrate-your-adaptability-at-work/>

[Belirsizlikle Başa Çıkmak: Günümüz İşyerinde Başarının Anahtarı](https://www.indeed.com/career-advice/career-development/dealing-with-ambiguity) - <https://www.indeed.com/career-advice/career-development/dealing-with-ambiguity>

[İşyerinde Uyum Sağlayabilmenin Önemi](https://www.linkedin.com/pulse/importance-adaptability-workplace-ejamjobs) - <https://www.linkedin.com/pulse/importance-adaptability-workplace-ejamjobs>

[İş Yerinde Uyumluluk Nasıl Gösterilir](https://your.yale.edu/learn-and-grow-what-adaptability-workplace) - <https://your.yale.edu/learn-and-grow-what-adaptability-workplace>

[Belirsiz Zamanlarda Uyum Yetenekleri Nasıl Geliştirilir?](https://asana.com/pl/resources/workplace-adaptability-skills)

<https://asana.com/pl/resources/workplace-adaptability-skills>

[Uzaktan Çalışmaya Nasıl Uyum Sağlanır? Nihai Kılavuz](https://zapiier.com/resources/guides/remote-work) - <https://zapiier.com/resources/guides/remote-work>



REFERANSLAR



Co-funded by
the European Union

18/18

- Etemad-Sajadi, R., & Etemad, H. (2018). Ekonomik Kalkınmanın Temel Sürücüsü Olarak Yumuşak Beceriler. Bilgi Ekonomisi Dergisi, 9(1), 54-71.
- Graves, L. M., & Cawthon, T. W. (2019). Uyarlanabilirlik: 21'inci Yüzyıl İş Gücü için Önemli Bir Beceri. Delta Kappa Gamma Bulletin, 85(1), 13-19.
- Feldman, S. P., Tarba, S., ve diğerleri (2019). Uyum Yeteneğinin Gurbetçi Performansındaki Rolü: Kültürlerarası Bir Çalışma. Journal of World Business, 54(1), 1-12.
- Stimpson, C., & Câmara, G. (2019). 21'inci Yüzyılda İstihdam Edilebilirlik Becerileri. Geospatial World, 32(4), 38-41.
- Motyl, M., & Kashdan, T. (2019). Uyarlanabilir İşgücünün Geliştirilmesi: Geleceğin İşyeri için Eğitim ve Öğretim. Current Opinion in Behavioral Sciences, 34, 80-85.
- Adams, S. (2015). Değişimi kucaklayın ve gelişin: Uyum yeteneğini geliştirmek için stratejiler. Forbes.
- Cappelli, P. (2015). İK'dan nefret etmeyi neden seviyoruz... ve İK bu konuda ne yapabilir? Harvard Business Review, 93(7-8), 54-61.
- Pulakos, E. D., Arad, S., Donovan, M. A., & Plamondon, K. E. (2000). İşyerinde uyumluluk: Uyarlanabilir performans taksonomisinin geliştirilmesi. Journal of Applied Psychology, 85(4), 612-624.
- HBR Ascend. (2019). İş yerinde değişime uyum sağlamak için ihtiyacınız olan 5 beceri. Harvard Business Review.
- Tannenbaum, S. I., Mathieu, J. E., Salas, E., & Cannon-Bowers, J. A. (1991). Stajyerlerin beklentilerinin karşılanması: Eğitimin yerine getirilmesinin bağlılık, öz yeterlilik ve motivasyon gelişimi üzerindeki etkisi. Journal of Applied Psychology, 76(6), 759-769.





SOFT SKILLS FOR YOUTH EMPLOYMENT

2022-1-TR01-KA220-YOU-000087078

Avrupa Birliđi tarafından finanse edilmektedir. Ancak ifade edilen görüř ve düřünceler sadece yazar(lar)a aittir ve Avrupa Birliđi veya Avrupa Eđitim ve Kültür Yürütme Ajansı'nın (EACEA) görüřlerini yansıtmak zorunda deđildir. Ne Avrupa Birliđi ne de EACEA bunlardan sorumlu tutulamaz.



Co-funded by
the European Union

